

# Regionsprofil Statistik 2023

## Buch in Tirol

### Gemeinde 70905



#### Übergeordneter Planungsverband der Gemeinde

Planungsverband	Einwohner
Schwaz-Jenbach u. U.	42.623

## Impressum

<b>Titel</b>	Regionsprofil Statistik 2023 - Buch in Tirol - Gemeinde 70905
<b>Ausgabe</b>	1. Ausgabe
<b>Datum</b>	16. Februar 2024
<b>Herausgeber</b>	Amt der Tiroler Landesregierung Abteilung Raumordnung und Statistik Landesstatistik Tirol
<b>Bearbeitung</b>	MMag. Mario Stadler
<b>Redaktion</b>	Mag. Manfred Kaiser
<b>Adresse</b>	Landhaus 2 Heiliggeiststraße 7-9 6020 Innsbruck
<b>Telefon</b>	0043-512-508-3632
<b>Email</b>	<a href="mailto:raumordnung.statistik@tirol.gv.at">raumordnung.statistik@tirol.gv.at</a>
<b>Website</b>	<a href="https://www.tirol.gv.at/statistik">https://www.tirol.gv.at/statistik</a>



## Anmerkungen

Nachdruck - auch auszugsweise - ist nur mit Quellenangabe gestattet.

Wenn bei Begriffen, die sich auf Personengruppen beziehen, nur die männliche Form gewählt wurde, so ist dies nicht geschlechtsspezifisch gemeint, sondern geschah ausschließlich aus Gründen der besseren Lesbarkeit.

# Inhaltsverzeichnis

Tabellenverzeichnis .....	iv
Abbildungsverzeichnis .....	v
1 Flächen .....	1
2 Naturschutzgebiete .....	2
3 Bauentwicklung .....	3
4 Wohnbevölkerung .....	5
5 Privathaushalte .....	8
6 Wirtschaft und Beschäftigung .....	9
7 Land- und Forstwirtschaft .....	11
8 Tourismus .....	13
9 Grundversorgung der Tiroler Bevölkerung .....	18
10 Gemeindefinanzen .....	19

# Tabellenverzeichnis

1.1 Flächennutzung 2023 .....	1
1.2 Widmungsbestand 2022 .....	1
2.1 Naturschutz 2023 .....	2
3.1 Anzahl der Gebäude 2023 .....	3
3.2 Überwiegende Gebäudenutzung 2023 .....	3
3.3 Anzahl der Wohnungen 2023 .....	4
4.1 Anzahl und Entwicklung der Wohnbevölkerung .....	5
4.2 Altersstruktur 2023 .....	5
4.3 Höchste abgeschlossene Ausbildung 2021 .....	6
4.4 Veränderung der Wohnbevölkerung seit 1961 - Volkszählung bzw. Registerzählung .....	6
4.5 Veränderung der Wohnbevölkerung - Bevölkerungsregister .....	6
4.6 Wanderungen .....	7
4.7 Geburten und Sterbefälle .....	7
5.1 Anzahl und Entwicklung der Privathaushalte .....	8
5.2 Durchschnittliche Haushaltsgröße .....	8
5.3 Anzahl und Entwicklung der Einpersonenhaushalte .....	8
6.1 Erwerbstätige am Arbeitsort (gesamt) .....	9
6.2 Erwerbstätige am Arbeitsort nach wirtschaftlicher Zugehörigkeit .....	9
6.3 Erwerbstätige am Wohn- und Arbeitsort .....	10
6.4 Berufspendler .....	10
7.1 Anzahl und Entwicklung der Land- und Forstwirtschaftlichen Betriebe .....	11
7.2 Betriebe nach Erwerbsart 2020 .....	11
7.3 Betriebe mit Erschwernispunkten 2020 .....	12
8.1 Nächtigungsentwicklung - Winter seit 1981 .....	13
8.2 Nächtigungsentwicklung - Winter 2012 bis 2023 .....	13
8.3 Nächtigungen nach Unterkunftsarten - Winter 2023 .....	14
8.4 Nächtigungsentwicklung - Sommer seit 1981 .....	14
8.5 Nächtigungsentwicklung - Sommer 2012 bis 2023 .....	15
8.6 Nächtigungen nach Unterkunftsarten - Sommer 2023 .....	15
8.7 Betten - Winter 2023 .....	16
8.8 Betten - Sommer 2023 .....	17
8.9 Auslastung 2023 .....	17
9.1 Einrichtungen zur Grundversorgung der Tiroler Bevölkerung 2023 .....	18
10.1 Eigene Steuern <sup>1</sup> .....	19
10.2 Eigene Steuern pro Einwohner .....	19
10.3 Abgabenertragsanteile <sup>1</sup> .....	20
10.4 Abgabenertragsanteile pro Einwohner .....	20

# Abbildungsverzeichnis

3.1 Entwicklung der Anzahl an Gebäuden .....	3
4.1 Entwicklung der Wohnbevölkerung .....	5
6.1 Entwicklung der Erwerbstätigen am Arbeitsort .....	9
7.1 Entwicklung der Anzahl an land- und forstwirtschaftlichen Betrieben .....	11
8.1 Nächtigungsentwicklung im Winter .....	13
8.2 Nächtigungsentwicklung im Sommer .....	15
8.3 Nächtigungsentwicklung im Vergleich Winter zu Sommer .....	16
10.1 Entwicklung der Eigenen Steuern .....	20
10.2 Entwicklung der Abgabenertragsanteile .....	21



# 1 Flächen

Tabelle 1.1: Flächennutzung 2023

Flächenart in km <sup>2</sup>	Buch in Tirol	Bezirk SZ	Tirol
Fläche	9,5	1.843,2	12.648,4
Dauersiedlungsraum	4,4	205,6	1.573,0
Anteil am Dauersiedlungsraum	46,6	11,2	12,4

Quelle: Bundesamt für Eich- und Vermessungswesen

Tabelle 1.2: Widmungsbestand 2022

Widmungskategorie	Fläche in ha	m <sup>2</sup> / Einwohner			Anteil am DSR in %		
		Buch in Tirol	Bezirk SZ	Tirol	Buch in Tirol	Bezirk SZ	Tirol
Bauland und Sonderflächen <sup>1</sup>	74,3	286,4	313,6	293,1	16,8	13,2	14,4
Wohngebiete	33,6						
Mischgebiete	25,9						
Gewerbe- und Industriegebiete	7,0						
Baulandähnliche Sonderflächen	7,9						
Landwirtschaftliche Sonderflächen	2,8						

Quelle: AdTLR, Abt. Raumordnung und Statistik

<sup>1</sup> ausgenommen freilandähnliche Sonderflächen und landwirtschaftliche Sonderflächen

DSR = Dauersiedlungsraum

## 2 Naturschutzgebiete

Tabelle 2.1: Naturschutz 2023

Schutzgebiete	Fläche in ha	Anteil an Gesamtfläche in %	Anteil der Schutzgebiete an der Gesamtfläche in %	
			Buch in Tirol	Bezirk SZ Tirol
Nationalpark Kernzonen	-	-	-	2,7
Nationalpark Außenzonen	-	-	-	2,1
Naturschutzgebiete	-	-	17,7	5,9
Landschaftsschutzgebiete	-	-	1,9	5,3
Geschützte Landschaftsteile	13	1,4	0,1	0,1
Ruhegebiete	-	-	25,2	10,8
Sonderschutzgebiete	-	-	-	0,0
Schutzgebiete insgesamt	13	1,4	44,9	26,9

Quelle: AdTLR, Abt. Umweltschutz



### 3 Bauentwicklung

Tabelle 3.1: Anzahl der Gebäude 2023

Jahr	Gebäude			Index 2001 = 100		
	Buch in Tirol	Bezirk SZ	Tirol	Buch in Tirol	Bezirk SZ	Tirol
1971	253	10.736	91.331	41,3	55,0	56,6
1981	373	13.747	116.875	60,8	70,4	72,5
1991	472	16.515	138.537	77,0	84,5	85,9
2001	613	19.534	161.261	100,0	100,0	100,0
2011	685	21.936	177.745	111,7	112,3	110,2
2021	739	24.053	193.876	120,6	123,1	120,2
2023	822	26.229	213.503	134,1	134,3	132,4

Quelle: Statistik Austria, Gebäude und Wohnungsregister

Abbildung 3.1: Entwicklung der Anzahl an Gebäuden

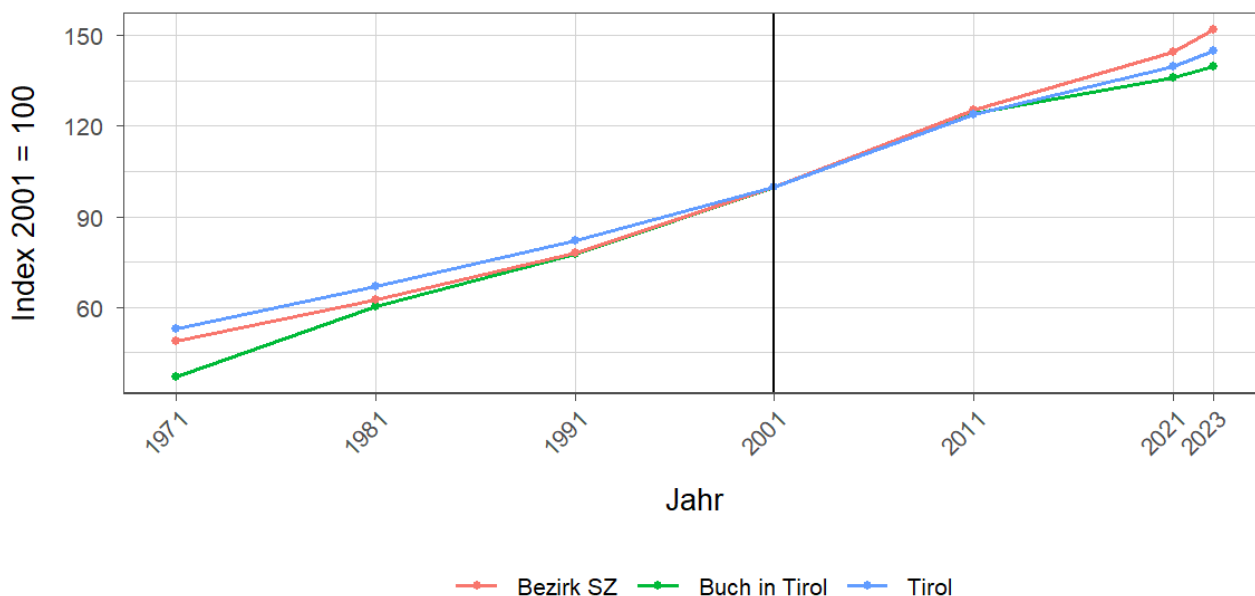


Tabelle 3.2: Überwiegende Gebäudenutzung 2023

Gebäudenutzung	Anzahl		Anzahl an allen Gebäuden in %	
	Buch in Tirol	Bezirk SZ	Tirol	
Gebäude mit einer Wohnung	424	51,6	43,8	45,2
Gebäude mit zwei oder mehr Wohnungen	283	34,4	36,2	34,7
Wohngebäude von Gemeinschaften	-	-	0,3	0,3
Hotels und ähnliche Gebäude	5	0,6	5,7	4,1
Andere Gebäude <sup>1</sup>	110	13,4	14,0	15,7

Quelle: Statistik Austria, Gebäude und Wohnungsregister

<sup>1</sup> umfasst Bürogebäude, Gebäude des Groß- oder Einzelhandels, Gebäude des Verkehrs- oder Nachrichtenwesens, Werkstätten, Industrie- oder Lagerhallen, Gebäude für Kultur- und Freizeitzwecke sowie des Bildungs- und Gesundheitswesens, Gebäude mit sonstiger Nutzung.

Tabelle 3.3: Anzahl der Wohnungen 2023

Jahr	Wohnungen			Index 2001 = 100		
	Buch in Tirol	Bezirk SZ	Tirol	Buch in Tirol	Bezirk SZ	Tirol
1971	351	15.851	160.196	37,1	49,0	52,8
1981	571	20.198	203.762	60,4	62,4	67,1
1991	735	25.215	249.774	77,8	77,9	82,3
2001	945	32.378	303.632	100,0	100,0	100,0
2011	1.173	40.619	375.583	124,1	125,5	123,7
2021	1.286	46.805	423.796	136,1	144,6	139,6
2023	1.321	49.149	439.539	139,8	151,8	144,8

Quelle: Statistik Austria, Gebäude und Wohnungsregister

## 4 Wohnbevölkerung

Tabelle 4.1: Anzahl und Entwicklung der Wohnbevölkerung

Jahr	Personen			Index 2001 = 100		
	Buch in Tirol	Bezirk SZ	Tirol	Buch in Tirol	Bezirk SZ	Tirol
1961	1.006	48.321	462.899	41,5	64,6	68,7
1971	1.291	57.288	540.771	53,2	76,6	80,3
1981	1.789	62.589	586.663	73,7	83,6	87,1
1991	2.097	68.692	631.410	86,4	91,8	93,8
2001	2.426	74.834	673.504	100,0	100,0	100,0
2011	2.543	79.103	709.319	104,8	105,7	105,3
2021	2.628	85.136	762.652	108,3	113,8	113,2
2023	2.596	86.511	771.304	107,0	115,6	114,5

Quelle: Statistik Austria, (bis inkl. 2001) Volkszählung, (ab 2011) Registerzählung

Abbildung 4.1: Entwicklung der Wohnbevölkerung

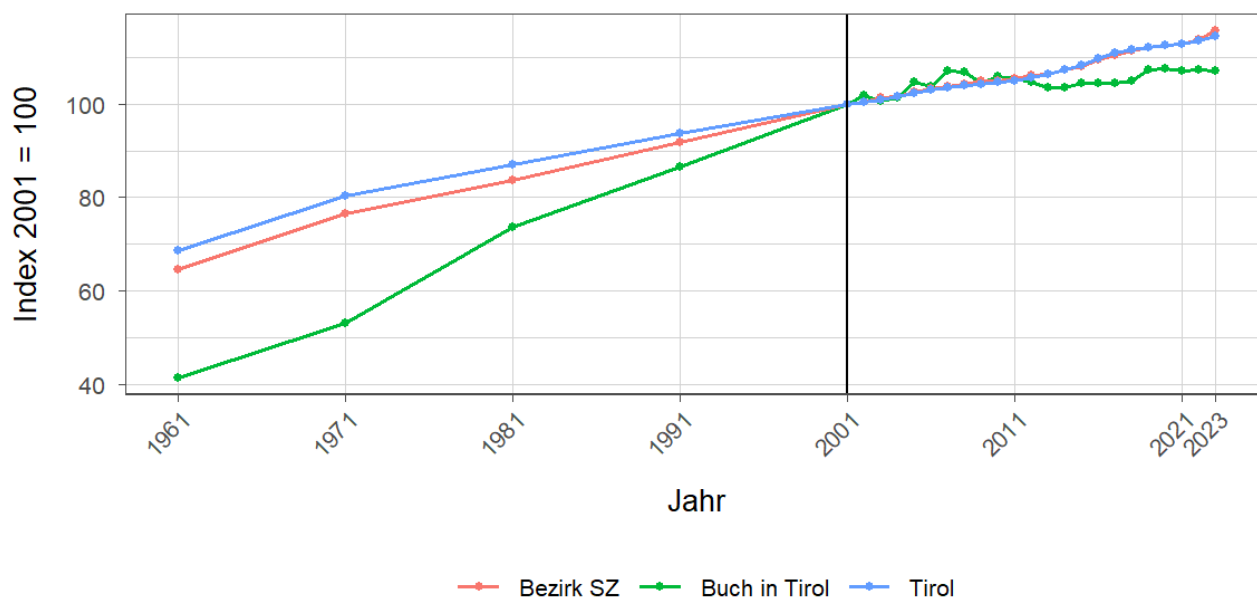


Tabelle 4.2: Altersstruktur 2023

Alter	Personen			in % der Wohnbevölkerung		
	Buch in Tirol	Bezirk SZ	Tirol	Buch in Tirol	Bezirk SZ	Tirol
unter 15	353	13.330	112.127	13,6	15,4	14,5
15 bis 64	1.760	57.482	512.918	67,8	66,4	66,5
65 oder älter	483	15.699	146.259	18,6	18,1	19,0

Quelle: Statistik Austria, (bis inkl. 2001) Volkszählung, (ab 2011) Bevölkerungsregister

Tabelle 4.3: Höchste abgeschlossene Ausbildung 2021

Bildung	Personen			in % der Wohnbevölkerung im Alter von 15 u. mehr Jahren		
	Buch in Tirol	Bezirk SZ	Tirol	Buch in Tirol	Bezirk SZ	Tirol
Pflichtschule	517	19.883	159.879	23,0	27,6	24,5
Lehrabschluss	880	25.888	212.344	39,1	35,9	32,6
Berufsbild. mittlere S.	352	11.528	98.123	15,6	16,0	15,1
Allg. bild. höhere S.	83	2.919	36.447	3,7	4,1	5,6
Berufsbild. höhere S.	169	4.960	48.281	7,5	6,9	7,4
Kolleg	23	358	4.370	1,0	0,5	0,7
Akademie	38	1.129	13.080	1,7	1,6	2,0
Hochschule	189	5.359	79.173	8,4	7,4	12,1

Quelle: Statistik Austria, Abgestimmte Erwerbsstatistik

Tabelle 4.4: Veränderung der Wohnbevölkerung seit 1961 - Volkszählung bzw. Registerzählung

Jahr	Insgesamt	Wanderungs- saldo	Geburten- bilanz	in % der Wohnbevölkerung 1961		
				Insgesamt	Wanderungs- saldo	Geburten- bilanz
1961/1971	285	108	177	28,3	10,7	17,6
1971/1981	498	324	174	49,5	32,2	17,3
1981/1991	308	165	143	30,6	16,4	14,2
1991/2001	329	170	159	32,7	16,9	15,8
2001/2011	117	-74	191	11,6	-7,4	19,0
2011/2021	85	19	66	8,4	1,9	6,6

Quelle: Statistik Austria, Volkszählung bzw. Bevölkerungsregister

Tabelle 4.5: Veränderung der Wohnbevölkerung - Bevölkerungsregister

Jahr	Insgesamt	Wanderungs- saldo	Geburten- bilanz	jährliche Veränderung in %		
				Insgesamt	Wanderungs- saldo	Geburten- bilanz
2016	-3	-3	-	-0,1	-0,1	-
2017	13	7	6	0,5	0,3	0,2
2018	57	43	14	2,2	1,7	0,5
2019	4	-5	9	0,2	-0,2	0,3
2020	-14	-10	-4	-0,5	-0,4	-0,2
2021	10	3	7	0,4	0,1	0,3
2022	-10	-3	-7	-0,4	-0,1	-0,3
2016/2022	57	32	25	2,2	1,3	1,0

Quelle: Statistik Austria, Bevölkerungsregister

Tabelle 4.6: Wanderungen

Jahr	Personen			jährliche Veränderung in %		
	Zuzüge	Wegzüge	Saldo	Zuzüge	Wegzüge	Saldo
2016	119	122	-3	4,7	4,8	-0,1
2017	116	109	7	4,6	4,3	0,3
2018	138	95	43	5,4	3,7	1,7
2019	122	127	-5	4,7	4,9	-0,2
2020	120	130	-10	4,6	5,0	-0,4
2021	113	110	3	4,4	4,2	0,1
2022	132	135	-3	5,1	5,2	-0,1
2016/2022	860	828	32	33,9	32,7	1,3

Quelle: Statistik Austria, Wanderungsstatistik

Tabelle 4.7: Geburten und Sterbefälle

Jahr	Personen			jährliche Veränderung in %		
	Geburten	Sterbefällr	Saldo	Geburten	Sterbefällr	Saldo
2016	14	14	-	0,6	0,6	-
2017	20	14	6	0,8	0,6	0,2
2018	25	11	14	1,0	0,4	0,5
2019	26	17	9	1,0	0,7	0,3
2020	16	20	-4	0,6	0,8	-0,2
2021	24	17	7	0,9	0,7	0,3
2022	17	24	-7	0,7	0,9	-0,3
2016/2022	142	117	25	5,6	4,6	1,0

Quelle: Statistik Austria, Natürliche Bevölkerungsbewegung

## 5 Privathaushalte

Tabelle 5.1: Anzahl und Entwicklung der Privathaushalte

Jahr	Haushalte			Index 2001 = 100		
	Buch in Tirol	Bezirk SZ	Tirol	Buch in Tirol	Bezirk SZ	Tirol
1961	245	12.274	123.705	27,5	44,4	47,5
1971	332	15.254	157.267	37,2	55,1	60,3
1981	549	19.065	188.898	61,5	68,9	72,5
1991	688	22.656	219.783	77,1	81,9	84,3
2001	892	27.672	260.660	100,0	100,0	100,0
2011	1.005	31.507	296.712	112,7	113,9	113,8
2021	1.084	35.812	334.096	121,5	129,4	128,2

Quelle: Statistik Austria, Volkszählung bzw. Registerzählung, Abgestimmte Erwerbsstatistik

Tabelle 5.2: Durchschnittliche Haushaltsgröße

Jahr	Personen pro Haushalte		
	Buch in Tirol	Bezirk SZ	Tirol
1961	4,1	3,9	3,7
1971	3,9	3,7	3,4
1981	3,3	3,3	3,1
1991	3,0	3,0	2,8
2001	2,7	2,7	2,6
2011	2,5	2,5	2,4
2021	2,4	2,4	2,2

Quelle: Statistik Austria, Volkszählung bzw. Registerzählung, Abgestimmte Erwerbsstatistik

Tabelle 5.3: Anzahl und Entwicklung der Einpersonenhaushalte

Jahr	Haushalte			in % der Privathaushalte		
	Buch in Tirol	Bezirk SZ	Tirol	Buch in Tirol	Bezirk SZ	Tirol
1961	21	1.444	16.090	8,6	11,8	13,0
1971	24	2.265	31.826	7,2	14,8	20,2
1981	67	3.678	44.728	12,2	19,3	23,7
1991	125	4.966	55.078	18,2	21,9	25,1
2001	198	7.300	77.310	22,2	26,4	29,7
2011	256	9.261	100.474	25,5	29,4	33,9
2021	305	11.565	121.247	28,1	32,3	36,3

Quelle: Quelle: Statistik Austria, Volkszählung bzw. Registerzählung, Abgestimmte Erwerbsstatistik

## 6 Wirtschaft und Beschäftigung

Tabelle 6.1: Erwerbstätige am Arbeitsort (gesamt)

Jahr	Personen			Index 2001 = 100		
	Buch in Tirol	Bezirk SZ	Tirol	Buch in Tirol	Bezirk SZ	Tirol
1961	260	20.828	210.522	51,4	65,2	69,6
1971	160	21.893	207.802	31,6	68,5	68,7
1981	259	26.440	243.508	51,2	82,7	80,6
1991	357	28.615	272.092	70,6	89,5	90,0
2001	506	31.966	302.291	100,0	100,0	100,0
2011	630	34.594	328.424	124,5	108,2	108,6
2021	567	39.862	373.489	112,1	124,7	123,6

Quelle: Statistik Austria, Volkszählung bzw. Registerzählung

Abbildung 6.1: Entwicklung der Erwerbstätigen am Arbeitsort

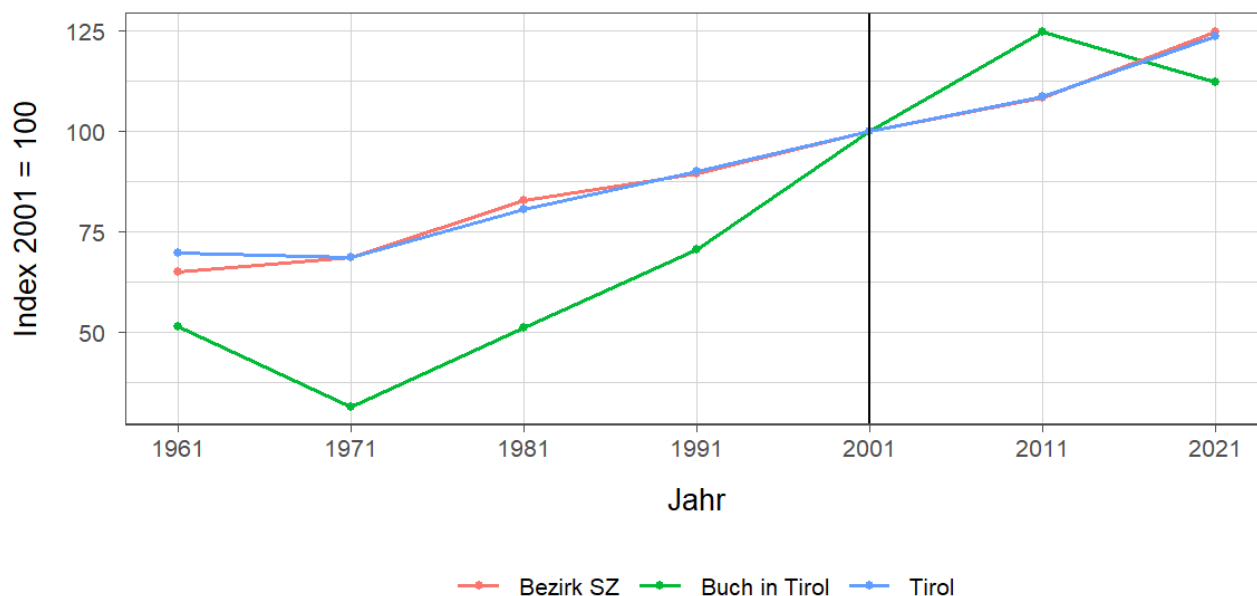


Tabelle 6.2: Erwerbstätige am Arbeitsort nach wirtschaftlicher Zugehörigkeit

Jahr	gesamt	Land- und Forstwirtschaft	Gewerbe und Industrie	darunter Bauwesen	Dienstleistungen	darunter Begerbergungs und Gaststättenwesen
1961	260	165	34	8	61	14
1971	160	62	30	2	68	16
1981	259	53	73	17	133	23
1991	357	35	139	38	183	27
2001	506	34	262	187	210	34
2011	630	40	222	150	368	46
2021	567	21	178	108	368	32

Quelle: Statistik Austria, Volkszählung bzw. Registerzählung, Abgestimmte Erwerbsstatistik

Tabelle 6.3: Erwerbstätige am Wohn- und Arbeitsort

Jahr	am Wohnort		am Arbeitsort	
	weiblich	männlich	weiblich	männlich
1961	-	-	113	147
1971	118	351	45	115
1981	279	503	114	145
1991	361	619	135	222
2001	486	709	147	359
2011	572	728	267	363
2021	636	753	231	336

Quelle: Quelle: Statistik Austria, Volkszählung bzw. Registerzählung, Abgestimmte Erwerbsstatistik

Tabelle 6.4: Berufspendler

Jahr	Gemeinde- einpendler	Gemeinde- binnenpendler	Gemeinde- auspendler	Pendler- saldo absolut	Index des Pendler- saldos <sup>1</sup>
1961	23	-	222	-199	57
1971	30	33	339	-309	34
1981	73	59	596	-523	33
1991	141	91	764	-623	36
2001	332	91	1.021	-689	42
2011	381	133	1.051	-670	48
2021	359	89	1.181	-822	41

Quelle: Quelle: Statistik Austria, Volkszählung bzw. Registerzählung, Abgestimmte Erwerbsstatistik

<sup>1</sup> = (Erwerbstätige am Arbeitsort / Erwerbstätige am Wohnort)\*100

Ein Wert unter 100: Zahl der Auspendler aus den Gemeinden in einer Region überwiegt

Ein Wert über 100: Zahl der Einpendler in Gemeinden einer Region überwiegt

**Gemeindeeinpendler, Gemeindeauspendler:** Personen, deren Wohn- und Arbeitsort in verschiedenen Gemeinden liegen, also Personen, die über Gemeindegrenzen hinweg pendeln.

**Erwerbstätige:** Personen ab 15 Jahren, die einer bezahlten Tätigkeit von mindestens einer Wochenstunde nachgehen, Selbständige und mithelfende Familienangehörige, Präsenz- und Zivildienstler sind eingeschlossen, Personen in Karenz werden nicht berücksichtigt.



## 7 Land- und Forstwirtschaft

Tabelle 7.1: Anzahl und Entwicklung der Land- und Forstwirtschaftlichen Betriebe

Jahr	Betriebe			Index 1999 = 100		
	Buch in Tirol	Bezirk SZ	Tirol	Buch in Tirol	Bezirk SZ	Tirol
1960	98	2.806	25.365	222,7	121,5	139,1
1970	85	2.683	23.600	193,2	116,2	129,4
1980	66	2.447	20.913	150,0	106,0	114,7
1990	56	2.390	19.739	127,3	103,5	108,2
1999	44	2.309	18.238	100,0	100,0	100,0
2010	44	2.043	16.215	100,0	88,5	88,9
2020	45	1.860	14.215	102,3	80,6	77,9

Quelle: Statistik Austria, Land- und Forstwirtschaftliche Betriebszählung bzw. Agrarstrukturerhebung

Abbildung 7.1: Entwicklung der Anzahl an land- und forstwirtschaftlichen Betrieben

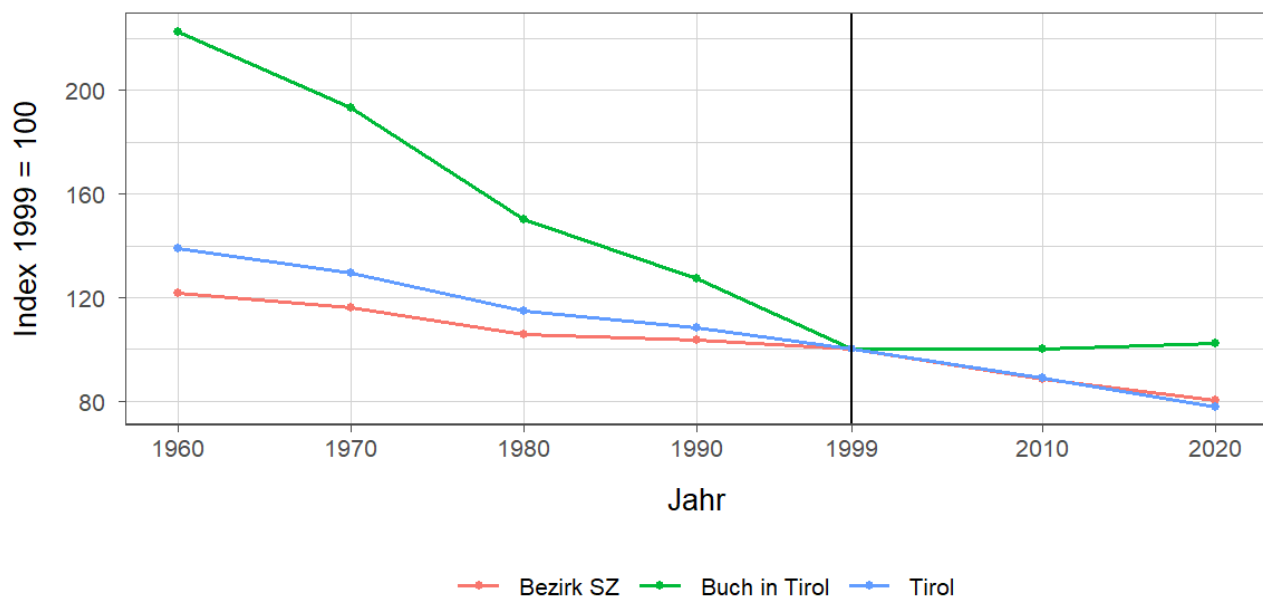


Tabelle 7.2: Betriebe nach Erwerbsart 2020

Erwerbsart	Betriebe			Anteil an allen Betrieben in %		
	Buch in Tirol	Bezirk SZ	Tirol	Buch in Tirol	Bezirk SZ	Tirol
Haupterwerb	19	868	4.749	42,2	46,7	33,4
Nebenerwerb	22	808	7.916	48,9	43,4	55,7
Pers.Gem.	1	40	322	2,2	2,2	2,3
jur. Person	3	144	1.228	6,7	7,7	8,6

Quelle: Statistik Austria, Agrarstrukturerhebung

Pers.Gem: Personengemeinschaften

jur. Person: Juristische Personen

Tabelle 7.3: Betriebe mit Erschwernispunkten 2020

EP-GR <sup>1</sup>	Betriebe			Anteil an allen Betrieben in %		
	Buch in Tirol	Bezirk SZ	Tirol	Buch in Tirol	Bezirk SZ	Tirol
EP-GR 1	15	239	2.015	33,3	12,8	14,2
EP-GR 2	1	188	2.268	2,2	10,1	16,0
EP-GR 3	4	237	2.265	8,9	12,7	15,9
EP-GR 4	5	538	2.803	11,1	28,9	19,7
keine Erschwernis	20	658	4.864	44,4	35,4	34,2

Quelle: Quelle: Statistik Austria, Agrarstrukturerhebung

<sup>1</sup> Zuordnung der Betriebe nach Erschwernispunkten

Bei der Agrarstrukturerhebung 2020 wurden analog zum Grünen Bericht die Betriebe nach ihren Erschwernispunkten den Erschwernispunktgruppen (EPGruppe 1 bis 4) zugeordnet. Die Erschwernispunkte-Gruppen (EP-Gruppen) setzen sich wie folgt zusammen:

EP-Gruppe 1: 5 bis 90 Erschwernispunkte

EP-Gruppe 2: 91 bis 180 Erschwernispunkte

EP-Gruppe 3: 181 bis 270 Erschwernispunkte

EP-Gruppe 4: über 270 (bis maximal 540) Erschwernispunkte

Die Zuordnung der Erschwernispunkte wird im Rahmen des jährlichen Mehrfachantrag-Flächen durchgeführt. Das System der Erschwernispunktgruppen (EP-Gruppen) ist nur bedingt mit den bisherigen Systemen der Einteilung bergbäuerlicher Betriebe bzw. Erschwernisbeurteilung vergleichbar. Betriebe mit weniger als 5 Erschwernispunkten werden in der in der Gruppe „Ohne Erschwernis“ ausgewiesen.

## 8 Tourismus

Tabelle 8.1: Nächtigungsentwicklung - Winter seit 1981

Jahr	Nächtigungen			Index 2001 = 100		
	Buch in Tirol	Bezirk SZ	Tirol	Buch in Tirol	Bezirk SZ	Tirol
1981	10.374	2.511.188	17.771.714	183,0	61,5	75,6
1991	9.770	3.581.955	21.774.674	172,4	87,7	92,6
2001	5.668	4.083.001	23.503.160	100,0	100,0	100,0
2011	7.254	4.987.087	24.830.645	128,0	122,1	105,6
2021	4.453	64.536	712.998	78,6	1,6	3,0
2023	7.912	5.100.657	25.707.235	139,6	124,9	109,4

Quelle: AdTLR, Raumordnung und Statistik, Tourismusstatistik

Abbildung 8.1: Nächtigungsentwicklung im Winter

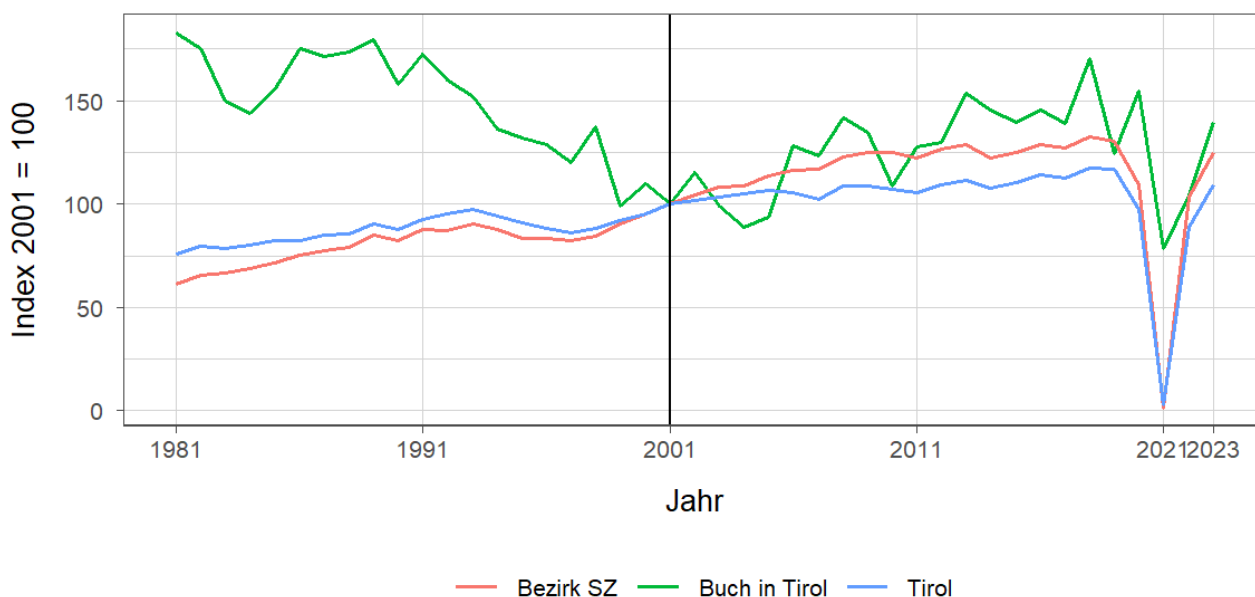


Tabelle 8.2: Nächtigungsentwicklung - Winter 2012 bis 2023

Jahr	Nächtigungen			Index 2012 = 100		
	Buch in Tirol	Bezirk SZ	Tirol	Buch in Tirol	Bezirk SZ	Tirol
2012	7.367	5.175.933	25.699.115	100,0	100,0	100,0
2013	8.715	5.267.590	26.220.929	118,3	101,8	102,0
2014	8.234	4.984.930	25.370.402	111,8	96,3	98,7
2015	7.905	5.104.987	25.960.806	107,3	98,6	101,0
2016	8.260	5.248.776	26.804.089	112,1	101,4	104,3
2017	7.867	5.190.775	26.463.873	106,8	100,3	103,0
2018	9.663	5.407.888	27.583.016	131,2	104,5	107,3
2019	7.068	5.333.331	27.485.847	95,9	103,0	107,0
2020	8.768	4.468.555	22.925.568	119,0	86,3	89,2
2021	4.453	64.536	712.998	60,4	1,2	2,8
2022	5.884	4.224.033	20.909.636	79,9	81,6	81,4
2023	7.912	5.100.657	25.707.235	107,4	98,5	100,0

Quelle: AdTLR, Raumordnung und Statistik, Tourismusstatistik

Tabelle 8.3: Nächtigungen nach Unterkunftsarten - Winter 2023

Kategorie	Nächtigungen			in %		
	Buch in Tirol	Bezirk SZ	Tirol	Buch in Tirol	Bezirk SZ	Tirol
Gewerblich	G	3.528.709	19.043.511	G	69,2	74,1
davon **** / ****	-	1.854.822	8.849.552	-	36,4	34,4
***	-	704.558	3.912.344	-	13,8	15,2
** / *	G	381.088	2.302.416	G	7,5	9,0
Fewo gewerblich	G	588.241	3.979.199	G	11,5	15,5
Privat	3.973	170.258	814.588	50,2	3,3	3,2
Fewo privat	3.124	1.228.030	4.978.196	39,5	24,1	19,4
Campingplätze	-	98.715	412.652	-	1,9	1,6
Sonst. Unterkünfte	-	74.945	458.288	-	1,5	1,8
Gesamt	7.912	5.100.657	25.707.235	100,0	100,0	100,0

Quelle: Quelle: AdTLR, Raumordnung und Statistik, Tourismusstatistik

G = Geheim, da weniger als 3 Betriebe vorhanden

Tabelle 8.4: Nächtigungsentwicklung - Sommer seit 1981

Jahr	Nächtigungen			Index 2001 = 100		
	Buch in Tirol	Bezirk SZ	Tirol	Buch in Tirol	Bezirk SZ	Tirol
1981	39.638	4.110.079	23.095.058	338,3	130,6	135,8
1991	27.937	4.131.354	23.561.062	238,4	131,3	138,5
2001	11.718	3.146.580	17.006.337	100,0	100,0	100,0
2011	10.014	3.679.738	18.068.597	85,5	116,9	106,2
2021	10.077	4.217.802	19.865.249	86,0	134,0	116,8
2023	8.166	4.657.190	22.788.556	69,7	148,0	134,0

Quelle: AdTLR, Raumordnung und Statistik, Tourismusstatistik

Abbildung 8.2: Nächtigungsentwicklung im Sommer

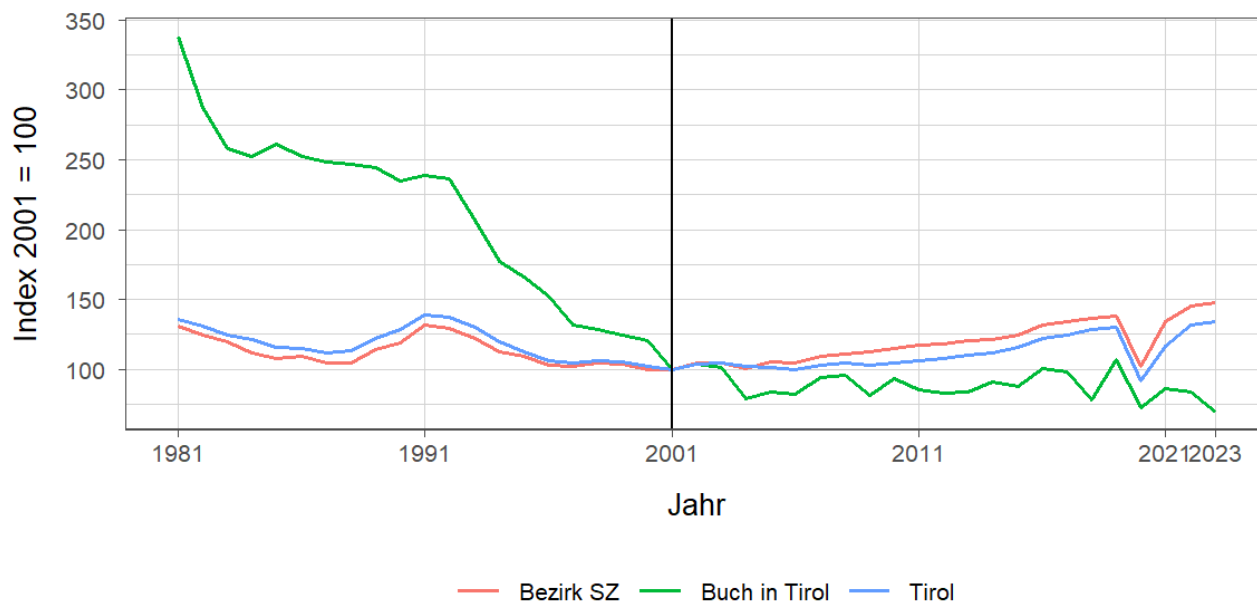


Tabelle 8.5: Nächtigungsentwicklung - Sommer 2012 bis 2023

Jahr	Nächtigungen			Index 2012 = 100		
	Buch in Tirol	Bezirk SZ	Tirol	Buch in Tirol	Bezirk SZ	Tirol
2012	9.710	3.723.487	18.325.187	100,0	100,0	100,0
2013	9.796	3.784.206	18.727.354	100,9	101,6	102,2
2014	10.616	3.813.139	18.959.548	109,3	102,4	103,5
2015	10.307	3.923.839	19.676.251	106,1	105,4	107,4
2016	11.789	4.140.407	20.796.138	121,4	111,2	113,5
2017	11.490	4.230.429	21.193.135	118,3	113,6	115,7
2018	9.185	4.287.921	21.806.765	94,6	115,2	119,0
2019	12.571	4.353.529	22.163.110	129,5	116,9	120,9
2020	8.463	3.205.751	15.580.308	87,2	86,1	85,0
2021	10.077	4.217.802	19.865.249	103,8	113,3	108,4
2022	9.800	4.583.242	22.448.264	100,9	123,1	122,5
2023	8.166	4.657.190	22.788.556	84,1	125,1	124,4

Quelle: AdTLR, Raumordnung und Statistik, Tourismusstatistik

Tabelle 8.6: Nächtigungen nach Unterkunftsarten - Sommer 2023

Kategorie	Nächtigungen			in %		
	Buch in Tirol	Bezirk SZ	Tirol	Buch in Tirol	Bezirk SZ	Tirol
Gewerblich	G	3.168.046	15.781.623	G	68,0	69,3
davon **** / ****	-	1.838.582	7.888.227	-	39,5	34,6
***	-	605.501	3.470.892	-	13,0	15,2
** / *	G	284.442	1.743.642	G	6,1	7,7
Fewo gewerblich	G	439.521	2.678.862	G	9,4	11,8
Privat	3.704	111.327	633.879	45,4	2,4	2,8
Fewo privat	3.382	799.192	3.615.238	41,4	17,2	15,9
Campingplätze	-	471.230	1.898.422	-	10,1	8,3
Sonst. Unterkünfte	-	107.395	859.394	-	2,3	3,8
Gesamt	8.166	4.657.190	22.788.556	100,0	100,0	100,0

Quelle: Quelle: AdTLR, Raumordnung und Statistik, Tourismusstatistik  
 G = Geheim, da weniger als 3 Betriebe vorhanden

Abbildung 8.3: Nächtigungsentwicklung im Vergleich Winter zu Sommer

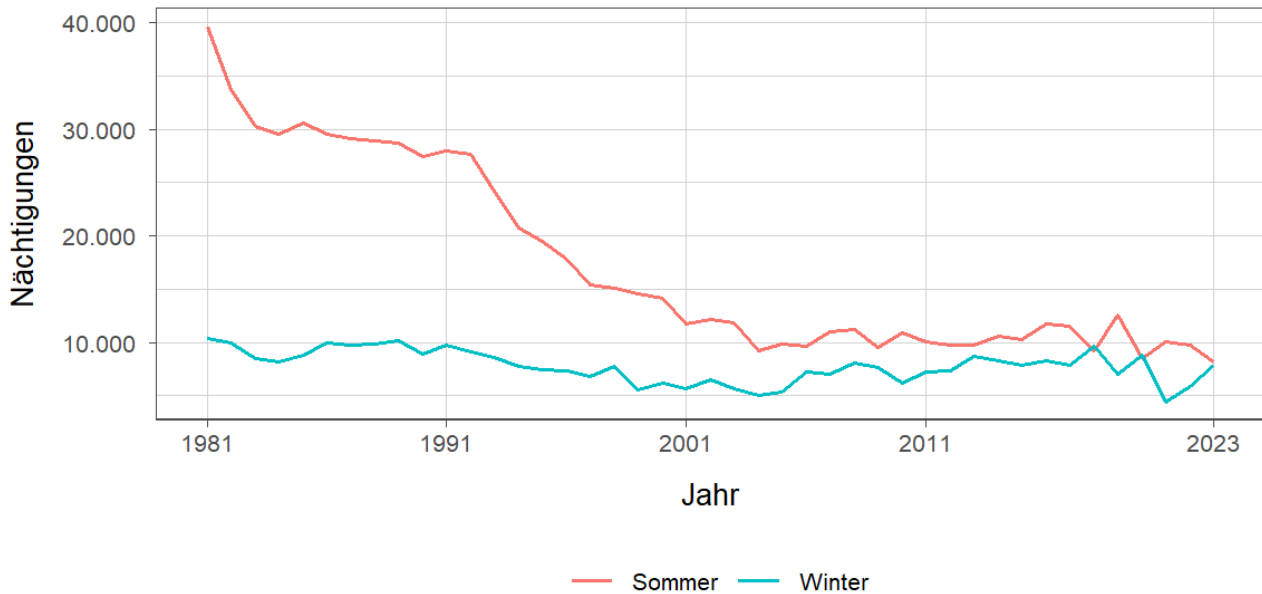


Tabelle 8.7: Betten - Winter 2023

Kategorie	Betten Winter			in %		
	Buch in Tirol	Bezirk SZ	Tirol	Buch in Tirol	Bezirk SZ	Tirol
Gewerblich	25	38.331	224.822	15,3	60,7	65,8
davon **** / ****	-	18.048	90.088	-	28,6	26,4
***	-	7.543	47.047	-	11,9	13,8
** / *	10	4.660	33.308	6,1	7,4	9,8
Fewo gewerblich	15	8.080	54.379	9,2	12,8	15,9
Privat	54	3.858	19.168	33,1	6,1	5,6
Fewo privat	84	19.549	84.979	51,5	31,0	24,9
Sonst. Unterkünfte	-	1.394	12.495	-	2,2	3,7
Gesamt	163	63.132	341.464	100,0	100,0	100,0

Quelle: Quelle: AdTLR, Raumordnung und Statistik, Tourismusstatistik  
 G = Geheim, da weniger als 3 Betriebe vorhanden

Tabelle 8.8: Betten - Sommer 2023

Kategorie	Betten Sommer			in %		
	Buch in Tirol	Bezirk SZ	Tirol	Buch in Tirol	Bezirk SZ	Tirol
Gewerblich	25	38.226	217.717	15,7	60,5	64,6
davon ***** / ****	-	18.113	86.552	-	28,7	25,7
***	-	7.555	46.198	-	12,0	13,7
** / *	10	4.532	32.060	6,3	7,2	9,5
Fewo gewerblich	15	8.026	52.907	9,4	12,7	15,7
Privat	54	3.757	18.506	34,0	5,9	5,5
Fewo privat	80	18.907	82.554	50,3	29,9	24,5
Sonst. Unterkünfte	-	2.264	18.363	-	3,6	5,4
Gesamt	159	63.154	337.140	100,0	100,0	100,0

Quelle: Quelle: AdTLR, Raumordnung und Statistik, Tourismusstatistik

G = Geheim, da weniger als 3 Betriebe vorhanden

Tabelle 8.9: Auslastung 2023

Kategorie	Auslastung in % <sup>1</sup>					
	Buch in Tirol		Bezirk SZ		Tirol	
	Winter	Sommer	Winter	Sommer	Winter	Sommer
Gewerblich	G	G	50,9	45,0	46,8	39,4
davon ***** / ****	NaN	NaN	56,8	55,2	54,3	49,5
***	NaN	NaN	51,6	43,6	45,9	40,8
** / *	G	G	45,2	34,1	38,2	29,6
Fewo gewerblich	G	G	40,2	29,8	40,4	27,5
Privat	40,6	37,3	24,4	16,1	23,5	18,6
Fewo privat	20,5	23,0	34,7	23,0	32,4	23,8
Sonst. Unterkünfte	NaN	NaN	29,7	25,8	20,3	25,4
Gesamt	26,8	27,9	43,8	36,0	40,9	33,7

Quelle: Quelle: AdTLR, Raumordnung und Statistik, Tourismusstatistik

<sup>1</sup> Winter: 100 Prozent entsprechen 181 (bzw. 182 im Schaltjahr) Vollbelegungstagen

Sommer: 100 Prozent entsprechen 184 Vollbelegungstagen

Aus Datenverfügbarkeitsgründen wurde die Auslastung mit der Bettenzahl des Vorjahres berechnet

G = Geheim, da weniger als 3 Betriebe vorhanden

## 9 Grundversorgung der Tiroler Bevölkerung

Tabelle 9.1: Einrichtungen zur Grundversorgung der Tiroler Bevölkerung 2023

Einrichtungen	Buch in Tirol	Bezirk SZ	Tirol
Nahversorger	1	90	690
Verkaufsfläche der Nahversorger (in m <sup>2</sup> )	250	50.108	356.831
Verkaufsfläche (in m <sup>2</sup> /Einwohner)	0	1	0
Metzger	-	24	149
Baecker	-	37	374
Polizeiinspektion	-	9	78
Praktischer_Arzt	-	73	674
Zahnheilkunde	-	36	427
Apotheke	-	15	131
Hausapotheke	-	5	55
Altersheim	-	12	93
Postamt	-	6	37
Postpartner	-	12	114
Bankfiliale	1	53	409
Tankstelle	1	29	304
Kinderkrippe	1	35	310
Kindergarten	1	62	484
Hort	1	19	114
Volksschule	1	43	351
Mittelschule	-	14	106
Sonderschule	-	3	20
Poly	-	5	28
AHS	-	3	27

Quelle: Quelle: AdTLR, Raumordnung und Statistik, Tourismusstatistik, Erhebung zur Grundversorgung der Tiroler Bevölkerung



# 10 Gemeindefinanzen

Tabelle 10.1: Eigene Steuern <sup>1</sup>

Jahr	Steuern in Tsd. Euro			Index 2013 = 100		
	Buch in Tirol	Bezirk SZ	Tirol	Buch in Tirol	Bezirk SZ	Tirol
2013	529	38.409	352.594	100,0	100,0	100,0
2014	511	36.255	332.524	96,5	94,4	94,3
2015	533	37.719	345.545	100,7	98,2	98,0
2016	513	38.922	360.435	96,9	101,3	102,2
2017	497	40.752	373.058	94,0	106,1	105,8
2018	526	43.157	388.551	99,4	112,4	110,2
2019	536	45.295	405.946	101,4	117,9	115,1
2020	516	44.191	400.991	97,5	115,1	113,7
2021	555	43.688	400.778	104,9	113,7	113,7
2022	608	50.698	446.231	114,8	132,0	126,6

Quelle: AdTLR, Abt. Gemeinden, Die Finanzlage der Gemeinden Tirols

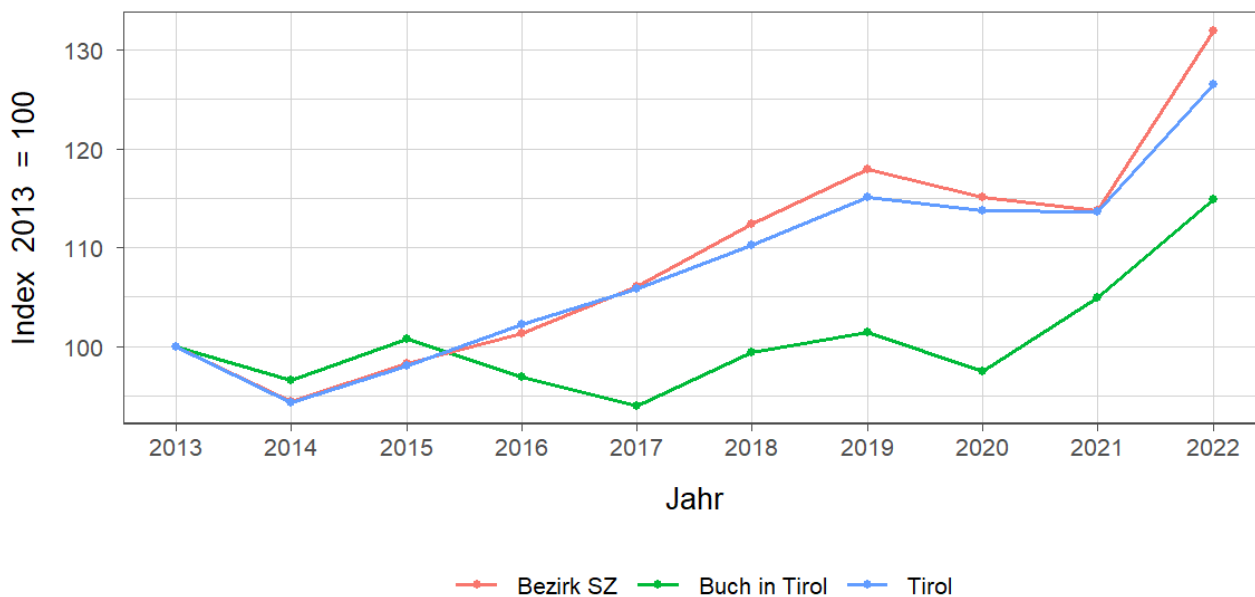
Tabelle 10.2: Eigene Steuern pro Einwohner

Jahr	Pro Einwohner in Euro			Index 2013 = 100		
	Buch in Tirol	Bezirk SZ	Tirol	Buch in Tirol	Bezirk SZ	Tirol
2013	211	478	488	100,0	100,0	100,0
2014	201	448	456	95,6	93,7	93,4
2015	210	461	467	99,8	96,4	95,7
2016	202	471	483	96,0	98,4	98,9
2017	195	489	497	92,7	102,2	101,7
2018	202	515	515	95,8	107,6	105,4
2019	205	537	536	97,5	112,3	109,7
2020	199	523	528	94,3	109,4	108,0
2021	213	513	525	101,1	107,2	107,4
2022	234	586	579	111,1	122,5	118,5

Quelle: AdTLR, Abt. Gemeinden, Die Finanzlage der Gemeinden Tirols

<sup>1</sup> Ausschließliche Gemeindeabgaben i. S. des Finanzausgleichsgesetzes  
(Grundsteuer A und B, Kommunalsteuer, Sonstige Steuern)

Abbildung 10.1: Entwicklung der Eigenen Steuern

Tabelle 10.3: Abgabenertragsanteile <sup>1</sup>

Jahr	Abgabenertragsanteile in Tsd. Euro			Index 2013 = 100		
	Buch in Tirol	Bezirk SZ	Tirol	Buch in Tirol	Bezirk SZ	Tirol
2013	2.007	61.805	613.323	100,0	100,0	100,0
2014	2.079	72.957	696.908	103,6	118,0	113,6
2015	2.176	76.576	733.155	108,4	123,9	119,5
2016	2.236	78.124	751.116	111,4	126,4	122,5
2017	2.185	78.972	756.870	108,9	127,8	123,4
2018	2.256	82.895	792.641	112,4	134,1	129,2
2019	2.435	89.370	851.034	121,4	144,6	138,8
2020	2.212	81.968	777.780	110,2	132,6	126,8
2021	2.655	95.608	907.213	132,3	154,7	147,9
2022	3.004	107.423	1.031.610	149,7	173,8	168,2

Quelle: AdTLR, Abt. Gemeinden, Die Finanzlage der Gemeinden Tirols

Tabelle 10.4: Abgabenertragsanteile pro Einwohner

Jahr	Pro Einwohner in Euro			Index 2013 = 100		
	Buch in Tirol	Bezirk SZ	Tirol	Buch in Tirol	Bezirk SZ	Tirol
2013	799	770	849	100,0	100,0	100,0
2014	820	902	956	102,6	117,2	112,6
2015	858	936	992	107,4	121,6	116,8
2016	882	945	1.007	110,4	122,8	118,5
2017	857	948	1.008	107,3	123,1	118,6
2018	866	988	1.050	108,4	128,4	123,6
2019	933	1.060	1.123	116,8	137,7	132,2
2020	852	971	1.023	106,7	126,1	120,5
2021	1.019	1.122	1.187	127,5	145,8	139,8
2022	1.157	1.242	1.337	144,8	161,3	157,5

Quelle: AdTLR, Abt. Gemeinden, Die Finanzlage der Gemeinden Tirols

<sup>1</sup> Anteile der Gemeinden an den gemeinschaftlichen Bundesabgaben lt. Finanzausgleichsgesetzes

Abbildung 10.2: Entwicklung der Abgabenertragsanteile

